

PROJEKT - CZESC POD HOSPICJUM

OBJETA OPRACOWANIEM

INSTALACJA KAN.SANITARNEJ

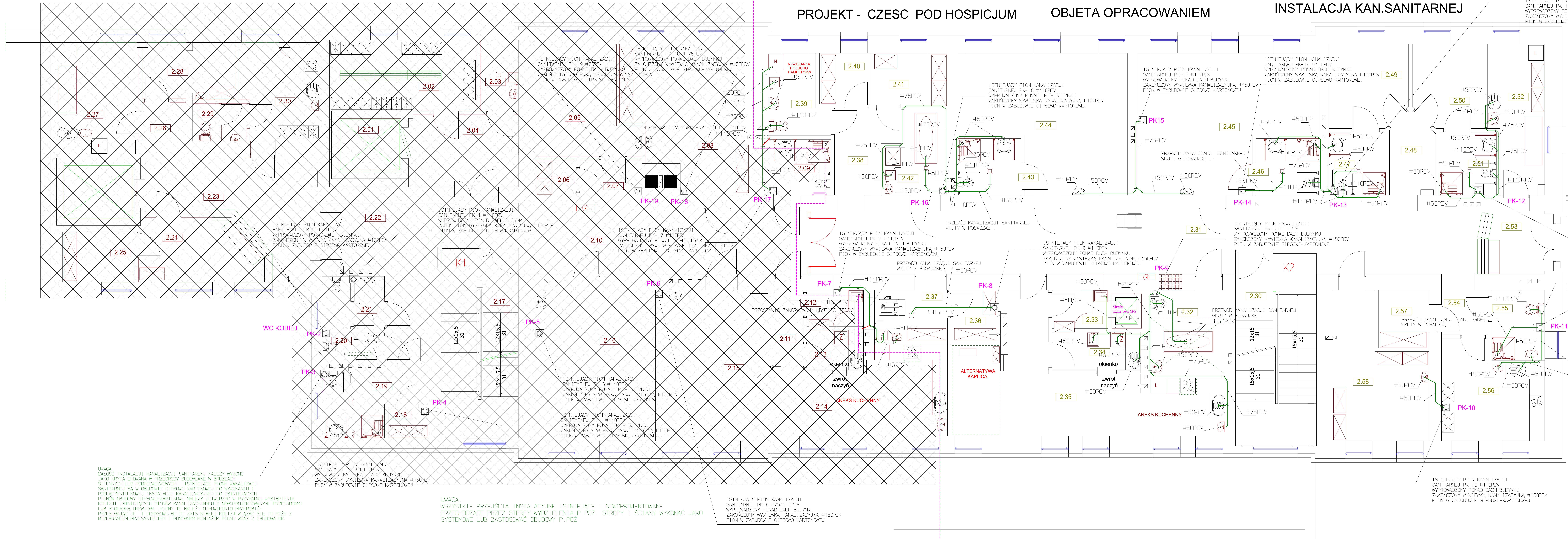
Rzut I PIĘTRA
skala 1:50

ZESTAWIENIE POWIERZCHNI HOSPICJUM

| | | |
|------|---|----------------------|
| 2.30 | KŁATKA SCHODOWA | 24,0m ² |
| 2.31 | ISTNIEJĄCE WYKONCZENIE KOMUNIKACJA | 63,20m ² |
| 2.32 | TARKEST | 9,90m ² |
| 2.33 | POM. MYCIA CHORYCH | 3,40m ² |
| 2.34 | PRZECIECIE POSIÓKÓW | 5,30m ² |
| 2.35 | ZMYWALNA | 5,30m ² |
| 2.36 | TERAKOTA | 33,80m ² |
| 2.37 | ANEXS KUCHENNY (JADALNA, OKŁADZINOŚĆ I CZĘŚĆ KAPLICA) | 33,80m ² |
| 2.38 | TARKEST | 3,90m ² |
| 2.39 | POM. PORZĄDKOWE | 5,90m ² |
| 2.40 | TERAKOTA | 7,60m ² |
| 2.41 | BRUDOWNIK | 12,40m ² |
| 2.42 | SKŁAD POŚCIELI I BRAN. CZYSTYCH | 4,20m ² |
| 2.43 | TERAKOTA | 6,30m ² |
| 2.44 | POM. PROMIOTTE | 7,30m ² |
| 2.45 | TERAKOTA | 5,60m ² |
| 2.46 | TERAKOTA | 5,40m ² |
| 2.47 | TERAKOTA | 10,10m ² |
| 2.48 | TERAKOTA | 9,10m ² |
| 2.49 | TERAKOTA | 5,60m ² |
| 2.50 | WC | 5,60m ² |
| 2.51 | TERAKOTA | 5,60m ² |
| 2.52 | POM. PILEGNIAREK | 12,20m ² |
| 2.53 | TARKEST | 3,30m ² |
| 2.54 | KOMUNIKACJA | 5,90m ² |
| 2.55 | TERAKOTA | 14,40m ² |
| 2.56 | POM. SPRAZETU REHABILITACYJNEGO | 4,60m ² |
| 2.57 | TARKEST | 17,70m ² |
| 2.58 | TARKEST | 385,10m ² |

RAZEM POWIERZCHNIA
OBJĘTA POMIESZCZENIAMI HOSPICJUM

| | | | |
|----------------|--|-------------------|--------------------|
| Temat: | PROJEKT PRZEBUDOWY WRAZ ZE ZMIANĄ SPOSOBU UŻYTKOWANIA POMIESZCZEŃ PLACÓWKI OPIEKUNCTWA WYCHOWAWCZEGO ZLOKALIZOWANEJ NA PIETRZE SEGMENTU 10 POŁOŻONEGO PRZY UL. SZPITALNEJ 4, NA POTRZEBY DZIENNEGO DOMU OPIEKI MEDYCZNEJ | | |
| Bransz: | Sanitarna | Stanowisko: | PROJEKT WYKONAWCZY |
| Nazwa rys.: | RZUT I PIĘTRA-INSTALACJA KAN.SANIT. - DDOM | Skala rysunku: | KS-01 |
| Investor: | Powiat Opolski z siedzibą w Opawie ul. Henryka Sienkiewicza 17, 27-500 Opawa | Skala rysunku: | 1:50 |
| Adres obiektu: | dz. nr ewid. 2033/9, obręb 0021 Opawa, jedn. ewid. 2690/6-2 Opawa, gmina Opawa | Data opracowania: | Czerwiec 2020 |
| Projektant: | inż. Krzysztof Buczyński | Wz. opracowania: | 142/TBG/98 |
| Opracował: | inż. Krzysztof Buczyński | Wz. opracowania: | 142/TBG/98 |
| Sprawił: | | Wz. opracowania: | |



UWAGA:
CAŁOŚĆ INSTALACJI KANALIZACJI SANITARNEJ NALEŻY WYKONAĆ JAKO KRYTA CHOWANA W PRZEGRODY BUDOWANE W BRUdach ŚCIENNYCH LUB PODPOSADZKOWYCH. ISTNIEJĄCE PIONY KANALIZACJI SANITARNEJ SA W BUDOWIE GIPSOWO-KARTONOWEJ. PO WYKONANIU I POŁĄCZENIU NIEJ INSTALACJI KANALIZACJI DO ISTNIEJĄCYCH PIONÓW BUDOWY GIPSOWO-KARTONOWE NALEŻY OTWORZYĆ W PRZYPADKU WYSTĄPIENIA KOLIZJI. ISTNIEJĄCYCH PIONÓW KANALIZACYJNYCH Z NOWOPROJEKTOWANYMI PRZEGRODAMI LUB STOLARKĄ DRZWIOWĄ. PIONY TE NALEŻY ODPOWIEDNIO PRZEROBIC PRZESŁAJĄC JE I DOPASOWUJĄC DO ZAISTNIAŁEJ KOLIZJI WIĄZAĆ SIĘ TO MOŻE Z ROZEBRANIEM, PRZESYNIĘCIEM I PONIŻNĄ MONTAŻEM PIONU WRAZ Z BUDOWĄ GK.

UWAGA:
WSZYSTKIE PRZEJŚCIA INSTALACYJNE ISTNIEJĄCE I NOWOPROJEKTOWANE PRZECHODZĄCE PRZESŁAJA WYDZIELEŃIA P. POŻ. STROPY I ŚCIANY WYKONAĆ JAKO SYSTEMOWE LUB ZASTOSOWAĆ OBUDOWY P. POŻ.

ISTNIEJĄCY PION KANALIZACJI SANITARNEJ PK-6 #75/110PCV WYPROWADZONY PONAD DACH BUDYNKU ZAKOŃCZONY WYWIEKĄ KANALIZACYJNĄ #150PCV PION W ZABUDOWIE GIPSOWO-KARTONOWEJ

ISTNIEJĄCY PION KANALIZACJI SANITARNEJ PK-11 #110PCV WYPROWADZONY PONAD DACH BUDYNKU ZAKOŃCZONY WYWIEKĄ KANALIZACYJNĄ #150PCV PION W ZABUDOWIE GIPSOWO-KARTONOWEJ

ISTNIEJĄCY PION KANALIZACJI SANITARNEJ PK-10 #110PCV WYPROWADZONY PONAD DACH BUDYNKU ZAKOŃCZONY WYWIEKĄ KANALIZACYJNĄ #150PCV PION W ZABUDOWIE GIPSOWO-KARTONOWEJ

ISTNIEJĄCY PION KANALIZACJI SANITARNEJ PK-9 #110PCV WYPROWADZONY PONAD DACH BUDYNKU ZAKOŃCZONY WYWIEKĄ KANALIZACYJNĄ #150PCV PION W ZABUDOWIE GIPSOWO-KARTONOWEJ

ISTNIEJĄCY PION KANALIZACJI SANITARNEJ PK-8 #110PCV WYPROWADZONY PONAD DACH BUDYNKU ZAKOŃCZONY WYWIEKĄ KANALIZACYJNĄ #150PCV PION W ZABUDOWIE GIPSOWO-KARTONOWEJ

ISTNIEJĄCY PION KANALIZACJI SANITARNEJ PK-7 #110PCV WYPROWADZONY PONAD DACH BUDYNKU ZAKOŃCZONY WYWIEKĄ KANALIZACYJNĄ #150PCV PION W ZABUDOWIE GIPSOWO-KARTONOWEJ

ISTNIEJĄCY PION KANALIZACJI SANITARNEJ PK-5 #110PCV WYPROWADZONY PONAD DACH BUDYNKU ZAKOŃCZONY WYWIEKĄ KANALIZACYJNĄ #150PCV PION W ZABUDOWIE GIPSOWO-KARTONOWEJ

ISTNIEJĄCY PION KANALIZACJI SANITARNEJ PK-4 #110PCV WYPROWADZONY PONAD DACH BUDYNKU ZAKOŃCZONY WYWIEKĄ KANALIZACYJNĄ #150PCV PION W ZABUDOWIE GIPSOWO-KARTONOWEJ

ISTNIEJĄCY PION KANALIZACJI SANITARNEJ PK-3 #110PCV WYPROWADZONY PONAD DACH BUDYNKU ZAKOŃCZONY WYWIEKĄ KANALIZACYJNĄ #150PCV PION W ZABUDOWIE GIPSOWO-KARTONOWEJ

ISTNIEJĄCY PION KANALIZACJI SANITARNEJ PK-2 #110PCV WYPROWADZONY PONAD DACH BUDYNKU ZAKOŃCZONY WYWIEKĄ KANALIZACYJNĄ #150PCV PION W ZABUDOWIE GIPSOWO-KARTONOWEJ

ISTNIEJĄCY PION KANALIZACJI SANITARNEJ PK-14 #110PCV WYPROWADZONY PONAD DACH BUDYNKU ZAKOŃCZONY WYWIEKĄ KANALIZACYJNĄ #150PCV PION W ZABUDOWIE GIPSOWO-KARTONOWEJ

ISTNIEJĄCY PION KANALIZACJI SANITARNEJ PK-15 #110PCV WYPROWADZONY PONAD DACH BUDYNKU ZAKOŃCZONY WYWIEKĄ KANALIZACYJNĄ #150PCV PION W ZABUDOWIE GIPSOWO-KARTONOWEJ

ISTNIEJĄCY PION KANALIZACJI SANITARNEJ PK-16 #110PCV WYPROWADZONY PONAD DACH BUDYNKU ZAKOŃCZONY WYWIEKĄ KANALIZACYJNĄ #150PCV PION W ZABUDOWIE GIPSOWO-KARTONOWEJ

ISTNIEJĄCY PION KANALIZACJI SANITARNEJ PK-17 #110PCV WYPROWADZONY PONAD DACH BUDYNKU ZAKOŃCZONY WYWIEKĄ KANALIZACYJNĄ #150PCV PION W ZABUDOWIE GIPSOWO-KARTONOWEJ

ISTNIEJĄCY PION KANALIZACJI SANITARNEJ PK-18 #110PCV WYPROWADZONY PONAD DACH BUDYNKU ZAKOŃCZONY WYWIEKĄ KANALIZACYJNĄ #150PCV PION W ZABUDOWIE GIPSOWO-KARTONOWEJ

ISTNIEJĄCY PION KANALIZACJI SANITARNEJ PK-19 #110PCV WYPROWADZONY PONAD DACH BUDYNKU ZAKOŃCZONY WYWIEKĄ KANALIZACYJNĄ #150PCV PION W ZABUDOWIE GIPSOWO-KARTONOWEJ